

SITOL[®]SILICON

Torggler

SANITARIO

SIGILLANTE SILICONICO
A RETICOLAZIONE NEUTRA



SITOL[®]SILICON

SANITARIO

Caratteristiche

Formulato per rispondere alle specifiche esigenze del settore sanitario, **SITOL SILICON SANITARIO** è additivato con un agente preservante ad azione antimicrobica ed antialgale che previene la crescita di muffe. **SITOL SILICON SANITARIO** possiede un'ottima resistenza all'acqua, anche bollente, ed al lavaggio con detersivi chimicamente aggressivi, contribuendo così all'igiene ambientale. Grazie alla reticolazione neutra non sviluppa odori fastidiosi durante l'applicazione, può essere quindi utilizzato in locali chiusi.

SITOL SILICON SANITARIO presenta un'ottima adesione su vetro, superfici smaltate e porcellanate.

SITOL SILICON SANITARIO è classificato come XS secondo EN 15651-3, cioè sigillante non strutturale per giunti per impieghi sanitari.

Campi d'impiego

SITOL SILICON SANITARIO è ideale per la sigillatura impermeabile dei giunti di raccordo nei locali bagno, nelle vasche da bagno, nei box doccia, nei lavelli, tra infissi e rivestimenti ceramici murali, nelle sigillature fungo-battero resistenti delle piscine.

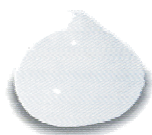
OSSERVAZIONI:

SITOL SILICON SANITARIO non è indicato per incollaggi strutturali.

ATTENZIONE: Qualora il prodotto venisse utilizzato per la sigillatura di pietre naturali porose, l'impiego preventivo del **PRIMER SILICON** è tassativo al fine di prevenire l'eventuale formazione d'alone inestetici dovute alla potenziale migrazione del plastificante siliconico.

La gamma dei colori

bianco.



Istruzioni per l'impiego

Dimensionamento del giunto: profondità minima = 6 mm. Per spessori fino a 10 mm la profondità deve essere uguale allo spessore del giunto e comunque non inferiore a 6 mm.

Per spessori da 10 a 20 mm = almeno 10 mm.

Per spessori oltre 20 mm = almeno metà dello spessore.

- 1) I fianchi del giunto devono essere puliti, sgrassati e asciutti. Con supporti porosi si consiglia di trattare preventivamente con **PRIMER SILICON**. Nei giunti di dilatazione profondi tamponare con profilati espansi rigidi, prima di sigillare.
- 2) Tendere un nastro adesivo lungo i fianchi del giunto.
- 3) Inserire la cartuccia nell'apposita pistola, aprirla, avvitare il beccuccio e tagliare la punta in modo da ottenere una apertura sufficiente.
- 4) Iniettare il sigillante in abbondanza.
- 5) Lisciare con spatola umida entro 5 minuti dall'applicazione esercitando una certa pressione in modo da eliminare i vuoti d'aria.
- 6) Togliere il nastro adesivo.

Pulizia attrezzi: allo stato plastico del sigillante con solventi; dopo indurimento solo meccanicamente.

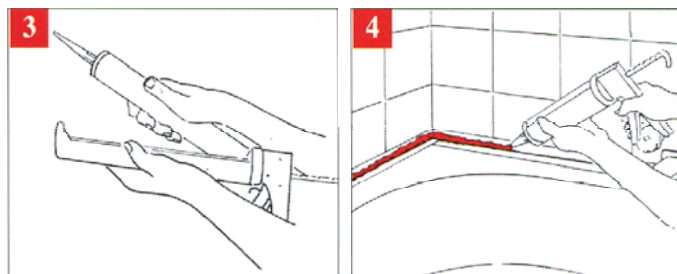
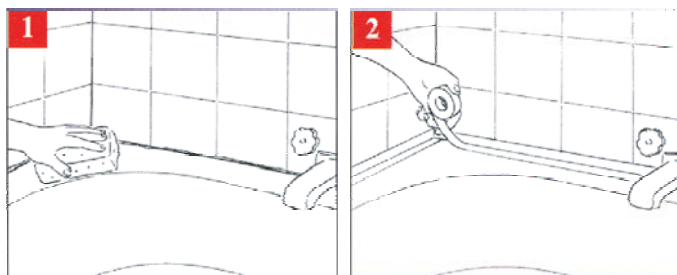




Tabella indicativa dei consumi

giunto spessore x profondità (mm)	consumo al metro lineare	metri lineari realizzati con una cartuccia
6 x 6	36 ml	8,7
8 x 8	64 ml	4,9
10 x 10	100 ml	3,1
15 x 10	150 ml	2,1
20 x 10	200 ml	1,5

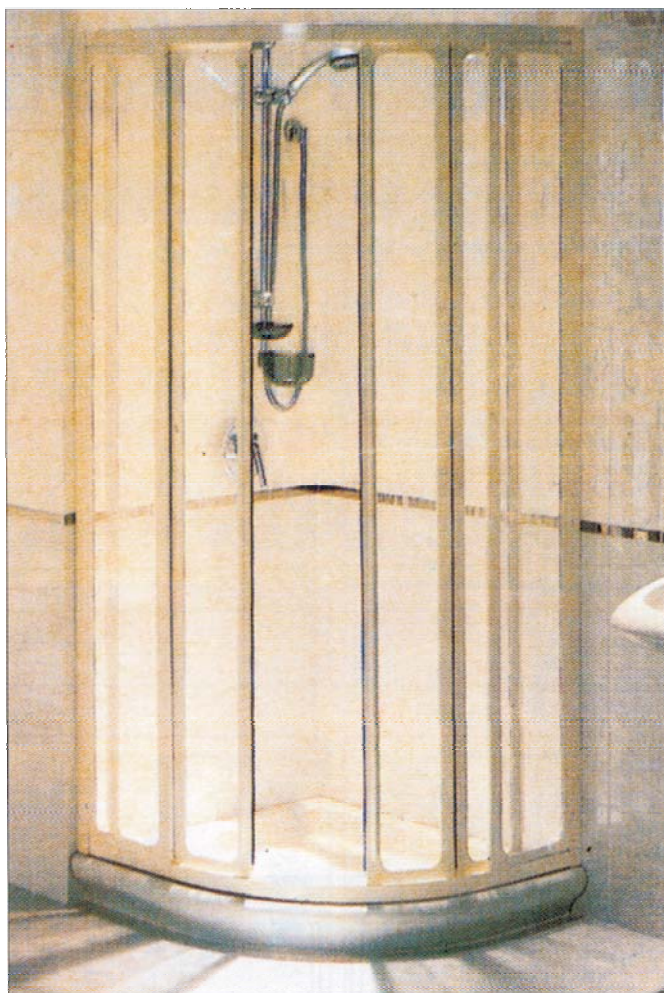
Stoccaggio

SITOL SILICON SANITARIO deve essere immagazzinato in ambiente asciutto e fresco. In tali condizioni la stabilità allo stoccaggio è di almeno 12 mesi.

Cartucce non completamente consumate possono essere conservate per circa 3 mesi se ben chiuse.

Confezioni

Cartucce da 310 ml.



SITOL[®] SILICON

SANITARIO

SIGILLANTE SILICONICO
A RETICOLAZIONE NEUTRA



Dati tecnici

Massa volumica (ISO 1183-1)	:	1,26 g/ml
Temperatura di applicazione	:	da +5 °C a +40 °C
Tempo di reticolazione superficiale (MIT 33*)	:	ca. 45 minuti
Velocità di indurimento dall'esterno verso l'interno a 23 °C (MIT 32*)	:	ca. 3,0 mm in 24h
Temperatura di esercizio	:	da -50 °C a +200 °C
Durezza Shore A (DIN 53505)	:	ca. 16
Allungamento a rottura (DIN 53504 - Fustella S3)	:	740%
Carico a rottura per trazione (DIN 53504 - Fustella S3)	:	0,76 N/mm ²
Modulo elastico al 100% (DIN 53504 - Fustella S3)	:	0,28 N/mm ²
Allungamento a rottura (UNI EN ISO 8339/A - Supporto in vetro - G)	:	240%
Carico a rottura per trazione (UNI EN ISO 8339/A - Supporto in vetro - G)	:	0,26 N/mm ²
Modulo elastico al 100% (UNI EN ISO 8339/A - Supporto in vetro - G)	:	0,24 N/mm ²
Allungamento massimo di esercizio	:	25%
Resistenza agli acidi	:	ottima
Resistenza alle basi	:	ottima
Odore dopo reticolazione	:	nullo

* I Metodi Interni Torggler sono a disposizione su richiesta

CE

Torggler Chimica S.p.A., Via Prati Nuovi 9, I – 39020 Marleno (BZ)

14

DoP n° 073/14

NB n° 1213

EN 15651-3:2012

Sitol Silicon Sanitario: Sigillante non strutturale per giunti per impieghi sanitari
EN 15651-3: XS

Stagionatura: ISO 8339/A
Supporto: G

Reazione al fuoco	F	
Rilascio di sostanze pericolose per la salute e l'ambiente	NPD	
Impermeabilità all'acqua ed all'aria	Variazione in volume	≤ 20%
	Resistenza allo scorrimento verticale	≤ 3 mm
	Proprietà a trazione (caratteristiche adesive/coesive dopo immersione in acqua e trazione prolungata nel tempo)	NF
Crescita microbiologica	0	
Durabilità	Prova superata	

Le dichiarazioni di prestazione (DoP) sono disponibili sul sito www.torggler.com.

Torggler

Chimica

AZIENDA CON SISTEMA QUALITÀ CERTIFICATO UNI EN ISO 9001

Torggler Chimica spa
39020 Marleno, ITALIA - Via Prati Nuovi, 9
Tel. +39 0473 282500 - Fax +39 0473 282501
info@torggler.com - www.torggler.com

Le informazioni contenute in questo prospetto sono, per quanto risulta a nostra conoscenza, esatte ed accurate, ma ogni raccomandazione e suggerimento dato è senza alcuna garanzia, non essendo le condizioni di impiego sotto il nostro diretto controllo. In casi dubbi è sempre consigliabile fare delle prove preliminari e/o chiedere l'intervento dei nostri tecnici. La presente scheda tecnica sostituisce quelle precedenti.